



MiGSANTOS
decapagem e lacagem lda.



FUNDIMIGSANTOS
soluções em fundição lda.

LA 01



LA 100
Med.: 245 x 70
Furo: Ø 12 - Ø 16



LA 101
Med.: 190 x 75
Furo: Ø 16



LA 103
Med.: 137 x 45
Furo: Ø 12 - Ø 16 - Ø 20
Rosca: M8



LA 104/1
Med.: 164 x 71
Furo: Ø 12 - Ø 16
Ø 16



LA 104/2
Med.: 158 x 68
Furo: Ø 12 - Ø 16
Rosca: M8



LA 104/2
Med.: 158 x 68
Furo: Ø 19 - Ø 20



LA 105
Med.: 150 x 68
Furo: Ø 12 - Ø 16 - Ø 19
Ø 20 - Ø 22



LA 106
Med.: 151 x 71
Furo: Ø 12 - Ø 16
Rosca: M8



LA 107
Med.: 155 x 64
Furo: Ø 12 - Ø 16 - Ø 19 - Ø 20
Rosca: M8



LA 108
Med.: 193 x 60
Furo: Ø 12 - Ø 16 - Ø 19 - Ø 20



LA 109
Med.: 161 x 54
Furo: Ø 16 - Ø 19 - Ø 20



LA 110
Med.: 138 x 44
Furo: Ø 12 - Ø 16



LA 111
Med.: 147 x 90
Furo: Ø 12 - Ø 16 - Ø 16
Rosca: M8



LA 112
Med.: 119 x 75
Furo: Ø 12 - Ø 16
Ø 12



LA 113
Med.: 116 x 45
Furo: Ø 12 - Ø 16



LA 115
Med.: 220 x 70
Furo: Ø 12 - Ø 16 - Ø 20

LA 02



LA 116
Med.: 105 x 43
Furo: Ø 12 - Ø 16 - Ø 19 - Ø 20



LA 117
Med.: 127 x 51
Furo: Ø 12 - Ø 16 - Ø 19 - Ø 20



LA 120
Med.: 205 x 72
Furo: Ø 12 - Ø 16



LA 121
Med.: 115 x 45
Furo: Ø 12 - Ø 16
Rosca: M8



LA 137
Med.: 123 x 53
Furo: Ø 12 - Ø 16



LA 139
Med.: 117 x 38
Furo: Ø 12 - Ø 16



LA 140
Med.: 96 x 43
Furo: Ø 12 - Ø 16



LA 148
Med.: 121 x 28
Furo: Ø 12 - Ø 16



LA 151
Med.: 157 x 57
Furo: Ø 16



LA 154-P
Med.: 80 x 41
Furo: Ø 12 - Ø 16
Ø 16



LA 154-G
Med.: 105 x 50
Furo: Ø 12 - Ø 16



LA 162
Med.: 122 x 38
Furo: Ø 16 - Ø 16 - Rosca: M8
Tubo: Ø 25 - Ø 30



LA 193
Med.: 136 x 60
Furo: Ø 12 - Ø 16



LA 194
Med.: 190 x 56
Furo: Ø 12 - Ø 16 - Ø 19 - Ø 20



LA 196
Med.: 133 x 54
Furo: Ø 12 - Ø 16 - Ø 19 - Ø 20



LA 198
Med.: 102 x 53
Furo: Ø 12 - Ø 16

LA 03

32



LA 246
Med.: 38 x 20
Taco para tubo: Ø 16



LA 256
Med.: 105 x 42
Furo: Ø 12 - Ø 16



LA 328
Med.: 150 x 66
Furo: Ø 16 - Ø 20



LA 341
Med.: 98 x 51
Furo: Ø 12 - Ø 16



LA 349
Med.: 185 x 80
Furo: Ø 12 - Ø 16 - Ø 19 - Ø 20



LA 367
Med.: 165 x 64
Furo: Ø 16



LA 370
Med.: 225 x 67
Furo: Ø 16
Furo: Ø 16



LA 372
Med.: 98 x 45
Furo: Ø 12 - Ø 16



LA 396
Med.: 110 x 40
Furo: Ø 12 - Ø 16
Rosca: M8



LA 400
Med.: 108 x 58
Furo: Ø 12 - Ø 16



LA 401
Med.: 85 x 58
Furo: Ø 16 - Ø 19 - Ø 20



LA 401-G
Med.: 135 x 59
Furo: Ø 16 - Ø 19 - Ø 20



LA 408
Med.: 152 x 56
Furo: Ø 12 - Ø 16
Rosca: M8



LA 418
Med.: 175 x 61
Furo: Ø 16 - Ø 19 - Ø 20



LA 451
Med.: 164 x 51
Furo: Ø 12 - Ø 16



LA 451-Bola
Med.: 156 x 50
Furo: Ø 12 - Ø 16
Rosca: M8

LA 04



LA 459
Med.: 132 x 48
Furo: Ø 12 - Ø 16 - Ø 19 - Ø 20



LA 464
Med.: 175 x 59
Furo: Ø 16 - Ø 16
Rosca: M8



LA 466
Med.: 103 x 40
Taco para Tubo: Ø 20



LA 470
Med.: 75 x 39
Furo: Ø 12 - Ø 16



LA 477
Med.: 143 x 53
Furo: Ø 16 - Ø 19 - Ø 20



LA 480
Med.: 192 x 85
Furo: Ø 12 - Ø 16
Rosca: M8



LA 488
Med.: 140 x 44
Furo: Ø 16



LA 489
Med.: 185 x 67
Furo: Ø 12 - Ø 16
Rosca: M8



LA 490
Med.: 106 x 43
Furo: Ø 12 - Ø 16



LA 496
Med.: 57 x 30
Furo: Ø 16



LA 498
Med.: 137 x 57
Furo: Ø 12 - Ø 16
Rosca: M8



LA 508
Med.: 130 x 50
Furo: Ø 16 - Ø 20



LA 517
Med.: 195 x 57
Furo: Ø 12 - Ø 16



LA 518
Med.: 220 x 85
Furo: Ø 12 - Ø 16



LA 519
Med.: 152 x 68
Furo: Ø 12 - Ø 16



LA 520
Med.: 170 x 58
Furo: Ø 12 - Ø 16

LA 05



LA 524
Med.: 205 x 72
Furo: Ø 12 - Ø 16
Rosca: M8



LA 527
Med.: 148 x 62
Furo: Ø 12 - Ø 16



LA 531
Med.: 60 x 40
Furo: Ø 12 - Ø 16



LA 534
Med.: 220 x 107
Furo: Ø 16 - Ø 19 - Ø 20



LA 538
Med.: 110 x 40
Furo: Ø 12 - Ø 16 - Ø 19 - Ø 20



LA 539
Med.: 180 x 75
Furo: Ø 12 - Ø 16



LA 555
Med.: 67 x 40
Furo: □ 16 - □ 20



LA 567
Med.: 153 x 77
Furo: Ø 12 - Ø 16



LA 579
Med.: 86 x 34
Taco para tubo: Ø 16



LA 582
Med.: 157 x 68
Furo: Ø 12 - Ø 16



LA 590
Med.: 120 x 60
Furo: Ø 16 - Ø 19 - Ø 20



LA 626
Med.: 148 x 69
Furo: Ø 12 - Ø 16



LA 632
Med.: 143 x 53
Furo: Ø 12



LA 635
Med.: 127 x 60
Furo: Ø 12 - Ø 16
Rosca: M8



LA 645
Med.: 127 x 30
Taco para tubo: □ 20



LA 662
Med.: 162 x 83
Furo: Ø 12 - Ø 16

LA 06



LA 670-P

Med.: 125 x 68
Furo: Ø 12
Rosca: M8



LA 670-G

Med.: 158 x 80
Furo: Ø 12 - Ø 16
Rosca: M8



LA 671

Med.: 147 x 67
Furo: Ø 12 - Ø 16
Rosca: M8



LA 672

Med.: 133 x 60
Furo: Ø 12 - Ø 16
Rosca: M8



44

LA 681

Med.: 58 x 38
Taco para tubo: 20



LA 683

Med.: 165 x 38
Taco tubo p/ soldar Ø 20 - Ø 25



LA 683-P

Med.: 127 x 38
Furo: Ø 16 - Ø 20
Rosca: M8 - M10



LA 684

Med.: 190 x 110
Furo: Ø 16
Rosca: M8



LA 685

Med.: 223 x 65
Furo: Ø 12 - Ø 16 - Ø 19 - Ø 20



LA 687-G

Med.: 193 x 83
Taco para soldar: Ø 20 - Ø 25
Rosca: M8



LA 687-P

Med.: 160 x 66
Furo: Ø 16 - Ø 20 - Rosca: M8 - M10
Taco para soldar: Ø 20 - Ø 25



LA 687-N

Med.: 163 x 83
Furo: Ø 16 - Ø 20
Rosca: M8



LA 696

Med.: 170 x 77
Furo: Ø 12 - Ø 16
Rosca: M8



LA 711

Med.: 138 x 55
Rosca: M8



LA 712

Med.: 210 x 65
Furo: Ø 12 - Ø 16
Rosca: M8



LA 729

Med.: 147 x 67
Furo: Ø 16
Rosca: M8

LA 07



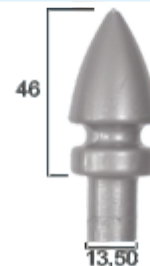
LA 733
Med.: 138 x 63
Rosca: M8



LA 734
Med.: 130 x 32
Rosca: M8



LA 747
Med.: 166 x 55
Furo: Ø 12 - Ø 16



LA 753
Med.: 65 x 25



LA 783
Med.: 160 x 50
Furo: Ø 16
Rosca: M8



LA 785
Med.: 93 x 29
Furo: Ø 12 - □ 12 - □ 16
Rosca: M8



LA 786
Med.: 187 x 74
Furo: Ø 16



LA 787
Med.: 189 x 85
Furo: Ø 16
Rosca: M8



LA 788
Med.: 150 x 67
Furo: □ 20



LA 789
Med.: 136 x 73
Furo: Ø 16
Rosca: M8



LA 790
Med.: 192 x 46
Furo: □ 20



LA 791
Med.: 192 x 46
Furo: Ø 20



LA 792
Med.: 157 x 55
Rosca: M8



LA 793
Med.: 117 x 62
Furo: Ø 12 - Ø 16
Rosca: M8



LA 794
Med.: 138 x 80
Taco: Ø 15

MA 01



MA 123
Med.: 65 x 35
Furo: Ø 16



MA 124
Med.: 66 x 35
Furo: Ø 16



MA 127
Med.: 75 x 46
Furo: Ø 16 - Ø 19 - Ø 20



MA 131
Med.: 190 x 65
Furo: Ø 16



MA 135
Med.: 36 x 53
Furo: Ø 16



MA 136
Med.: 65 x 36
Furo: Ø 16



MA 138
Med.: 80 x 48
Furo: Ø 16



MA 142
Med.: 50 x 36
Furo: Ø 12 - Ø 16



MA 143
Med.: 64 x 41
Furo: Ø 16



MA 144
Med.: 42 x 38
Furo: Ø 16
□ 12



MA 145
Med.: 140 x 55
Furo: Ø 16 - Ø 19 - Ø 20



MA 146
Med.: 65 x 55
Furo: Ø 16 - Ø 19 - Ø 20



MA 157
Med.: 105 x 50
Furo: Ø 16 - Ø 19 - Ø 20



MA 158
Med.: 55 x 49
Furo: Ø 16 - Ø 19 - Ø 20



MA 159
Med.: 150 x 40
Furo: Ø 12 - Ø 16



MA 160
Med.: 25 x 37
Furo: Ø 16

MA 02



MA 161
Med.: 36 x 52
Furo: \varnothing 12 - \varnothing 16 - \varnothing 19
 \varnothing 20 - \varnothing 25



MA 164-G
Med.: 107 x 62
Furo: \varnothing 19 - \varnothing 20
Furo: \varnothing 20



MA 164-P
Med.: 75 x 45
Furo: \varnothing 16



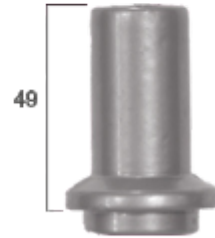
MA 170
Med.: 35 x 27
Furo: \varnothing 12 - \varnothing 16



MA 176-16
Med.: 37 x 38
Furo: \varnothing 16



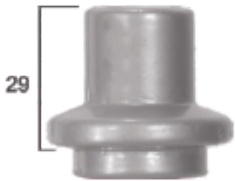
MA 176-20
Med.: 36 x 40
Furo: \varnothing 19 - \varnothing 20



MA 177
Med.: 55 x 38
Furo: \varnothing 16



MA 178
Med.: 38 x 34
Furo: \varnothing 12 - \varnothing 16



MA 179
Med.: 35 x 39
Furo: \varnothing 16



MA 189
Med.: 108 x 50
Furo: \varnothing 16 - \varnothing 19 - \varnothing 20



MA 199
Med.: 48 x 33
Furo: \varnothing 16 - \varnothing 19 - \varnothing 20



MA 222-16
Med.: 42 x 37
Furo: \varnothing 12 - \varnothing 16



MA 222-20
Med.: 42 x 40
Furo: \varnothing 20



MA 224
Med.: \varnothing 92
Para tubo com interior \varnothing 80



MA 227
Med.: 60 x 47
Furo: \varnothing 16 - \varnothing 19 - \varnothing 20
 \varnothing 16



MA 285
Med.: 46 x 40
Furo: \varnothing 16 - \varnothing 19 - \varnothing 20
 \varnothing 16

MA 03



MA 287
Med.: 60 x 37
Furo: Ø 16



MA 303
Med.: 19 x 47
Furo: Ø 16



MA 311
Med.: 222 x 52
Furo: Ø 16 - Ø 20



MA 312
Med.: 40 x 35
Furo: Ø 16



MA 326
Med.: 195 x 42
Furo: Ø 16



MA 340-P
Med.: 70 x 45
Furo: Ø 16 - Ø 20



MA 340-G
Med.: 83 x 49
Furo: Ø 16 - Ø 20



MA 367
Med.: Ø 93
Para tubo interior Ø 80



MA 371
Med.: 82 x 49
Furo: Ø 16



MA 388
Med.: 22 x 27
Furo: Ø 6 - Ø 8 - Ø 10 - Ø 12



MA 391
Med.: 130 x 33
Furo: Ø 16



MA 392
Med.: 150 x 65
Furo: Ø 16 - Ø 19 - Ø 20



MA 393
Med.: 70 x 35
Furo: Ø 16



MA 394
Med.: 90 x 43
Furo: Ø 16



MA 402
Med.: 49 x 45
Furo: Ø 16 - Ø 19 - Ø 20



MA 403
Med.: 65 x 45
Furo: Ø 16

MA 04



MA 404
Med.: 140 x 60
Furo: Ø 16 - Ø 20



MA 418-P
Med.: 117 x 50
Furo: Ø 12



MA 418-G
Med.: 220 x 49
Furo: Ø 16



MA 420
Med.: 54 x 36
Furo: Ø 16 - Ø 19 - Ø 20



MA 422
Med.: 200 x 53
Furo: Ø 12



MA 423
Med.: 270 x 54
Furo: Ø 16



MA 429-16
Med.: 138 x 33
Furo: Ø 16



MA 429-20
Med.: 138 x 41
Furo: Ø 19 - Ø 20



MA 430-16
Med.: 67 x 31
Furo: Ø 16



MA 430-20
Med.: 66 x 40
Furo: Ø 19 - Ø 20



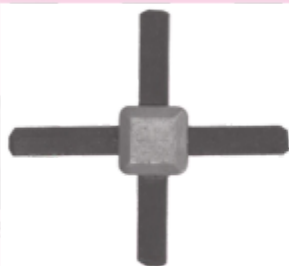
MA 435
Med.: 220 x 47
Furo: Ø 16
Furo: □ 16



MA 439
Med.: 153 x 60
Furo: Ø 16 - Ø 19 - Ø 20



MA 446
Para □ 16
Pode ser fabricado no
Gradeamento



MA 446
Para □ 16
Pode ser fabricado no
Gradeamento



MA 455
Med.: 46 x 50
Furo: Ø 16 - Ø 19 - Ø 20



MA 456
Med.: 34 x 42
Furo: Ø 16 - Ø 19 - Ø 20 - Ø 22

MA 05



MA 468

Med.: 168 x 50
Furo: Ø 16 - Ø 19 - Ø 20 - Ø 22
□ 16



MA 469

Med.: 87 x 50
Furo: Ø 16 - Ø 19 - Ø 20 - Ø 22



MA 472-P

Med.: 63 x 44
Furo: Ø 16



MA 472-G

Med.: 77 x 45
Furo: Ø 16 - Ø 19 - Ø 20



MA 473-P

Med.: 218 x 44
Furo: Ø 16



MA 473-G

Med.: 257 x 43
Furo: Ø 16



MA 475

Med.: 55 x 50
Furo: Ø 16 - Ø 19 - Ø 20



MA 481

Med.: 90 x 52
Furo: Ø 16 - Ø 19 - Ø 20



MA 492

Med.: 245 x 47
Furo: Ø 16 - Ø 20



MA 493

Med.: 48 x 43
Furo: □ 16 - □ 20



MA 494-16

Med.: 36 x 40
Furo: Ø 16



MA 494-20

Med.: 41 x 45
Furo: Ø 19 - Ø 20



MA 501

Med.: 148 x 49
Furo: Ø 16 - Ø 19 - Ø 20



MA 510

Med.: 45 x 57
Furo: □ 16 - □ 20 - □ 25



MA 515

Med.: 41 x 23
Furo: □ 16 - □ 20



MA 526

Med.: 60 x 53
Furo: Ø 16 - Ø 19 - Ø 20

MA 06



MA 531
Med.: 161 x 60
Furo: \varnothing 19 - \varnothing 20 - \varnothing 25



MA 532
Med.: 76 x 60
Furo: \varnothing 25



MA 560
Med.: 117 x 45
Furo: \varnothing 16 - \varnothing 20



MA 561
Med.: 225 x 45
Furo: \varnothing 16 - \varnothing 20



MA 592
Med.: 260 x 53
Furo: \varnothing 16 - \varnothing 20



MA 597
Med.: 170 x 50
Furo: \varnothing 16 - \varnothing 19 - \varnothing 20



MA 606
Med.: 140 x 47
Furo: \square 16 - \square 20



MA 627
Med.: 145 x 54
Furo: \varnothing 16



MA 633
Med.: 130 x 32
Furo: \square 16



MA 638
Med.: 92 x 31
Furo: \varnothing 16



MA 639
Med.: 280 x 126
Furo: \varnothing 16



MA 646
Med.: 78 x 40
Furo: \varnothing 16 - \varnothing 20



MA 651-16
Med.: 127 x 38
Furo: \varnothing 16



MA 651-20
Med.: 140 x 45
Furo: \varnothing 19 - \varnothing 20



MA 652-16
Med.: 72 x 39
Furo: \varnothing 16



MA 652-20
Med.: 80 x 45
Furo: \varnothing 20

MA 07



MA 658
Med.: 45 x 55
Furo: \square 16 - \square 20



MA 669-P
Med.: 60 x 53
Furo: \emptyset 16 - \emptyset 19 - \emptyset 20



MA 669-G
Med.: 70 x 58
Furo: \emptyset 16 - \emptyset 19 - \emptyset 20 - \emptyset 22



MA 675
Med.: 30 x 39
Furo: \emptyset 16



MA 676
Med.: 45 x 40
Furo: \emptyset 16



MA 680
Med.: 80 x 43
Furo: \square 16 - \square 20



MA 691
Med.: 35 x 45
Furo: \emptyset 19 - \emptyset 20



MA 695
Med.: 125 x 49
Furo: \emptyset 16 - \emptyset 19 - \emptyset 20



MA 702
Med.: 57 x 43
Furo: \square 16 - \square 20



MA 710
Med.: 41 x 29
Furo: \emptyset 20



MA 719
Med.: 137 x 40
Furo: \emptyset 16 - \emptyset 19 - \emptyset 20



MA 720
Med.: 75 x 40
Furo: \emptyset 16 - \emptyset 20



MA 728
Med.: 286 x 213
Furo: \square 16 - \square 20



MA 738
Med.: 120 x 36
Furo: \emptyset 16



MA 739
Med.: 302 x 57
Furo: \emptyset 25 - \emptyset 30



MA 748
Med.: 48 x 25
Furo: \emptyset 19 - \emptyset 20

MA 08



MA 752
Med.: 35 x 50
Furo: \square 16



MA 755
Med.: 41 x 45
Furo: \varnothing 16 - \varnothing 20



MA 756
Med.: 49 x 49
Furo: \varnothing 16 - \varnothing 20



MA 757
Med.: 43 x 25
Furo: \varnothing 19 - \varnothing 20



MA 782
Med.: 270 x 50
Furo: \square 20



MA 783
Med.: 225 x 48
Furo: \varnothing 16



MA 784
Med.: 75 x 62
Furo: \square 16 - \square 20 - \square 25



MA 785
Med.: 25 x 46
Furo: \square 20



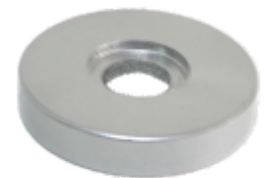
MA 786
Med.: 52 x 31
Furo: \varnothing 16 - \varnothing 19 - \varnothing 20 - \varnothing 25



MA 787
Med.: 120 x 40
Furo: \varnothing 12



MA 788
Med.: 172 x 33
Furo: \varnothing 16



MA 789
Med.: 58 x 11
Furo: \varnothing 16



MA 790
Med.: 125 x 50
Furo: \varnothing 16



MA 791
Med.: 123 x 40



MA 792
Med.: 60 x 39
Furo: \varnothing 12



MA 793
Med.: 137 x 39
Furo: \varnothing 12

MA 09



MA 794

Med.: 87 x 40

Furo: \varnothing 20

PT 01



PT 134
Med.: 50 x 53
Furo: Ø 16 - Ø 20



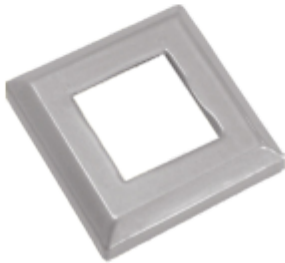
PT 149
Med.: 33 x 45
Furo: Ø 12 - Ø 16 - Ø 20
Ø 12 - Ø 16



PT 150
Med.: 42 x 45
Furo: Ø 16



PT 245
Med.: 80 x 42
Furo: 30x8 - 30x10 - 40x8
40x10 - 40x20 - 50x10



PT 228-12 - Med.: 42 x 42 - Furo: Ø 12
PT 228-16 - Med.: 50 x 50 - Furo: Ø 16
PT 228-20 - Med.: 50 x 50 - Furo: Ø 20
PT 228-25 - Med.: 60 x 60 - Furo: Ø 25
PT 228-30 - Med.: 60 x 60 - Furo: Ø 30
PT 228-40 - Med.: 78 x 78 - Furo: Ø 40
PT 228-50 - Med.: 78 x 78 - Furo: Ø 50



PT 296
Med.: 50
Furo: Ø 12 - Ø 16



PT 300
Furo: Ø 16



PT 301
Med.: 39
Furo: Ø 16



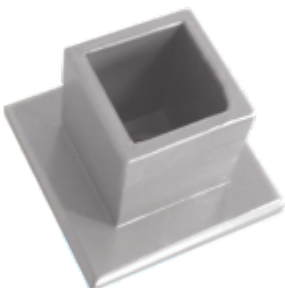
PT 403
Med.: 63 x 43
Furo: Ø 16 - Ø 19 - Ø 20



PT 427
Med.: 69 x 69
Altura: 40
Furo: Ø 30



PT 479
Med.: 40 x 50
Furo: Ø 16 - Ø 20 - Ø 22



PT 460-40 - Med.: 70 x 70 - Furo: Ø 40
PT 460-50 - Med.: 84 x 84 - Furo: Ø 50
PT 460-60 - Med.: 94 x 94 - Furo: Ø 60
PT 460-65 - Med.: 96 x 96 - Furo: Ø 65
PT 460-70 - Med.: 100x100 - Furo: Ø 70
PT 460-75 - Med.: 105x105 - Furo: Ø 75
PT 460-80 - Med.: 109x109 - Furo: Ø 80
PT 460-100 - Med.: 128x128 - Furo: Ø 100



PT 482
Med.: 59 x 59
Taco 40 altura p/ tubo Ø 30

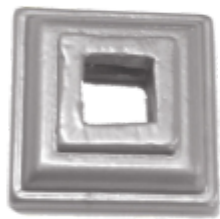


PT 333
Med.: 59 x 59
Taco 80 altura p/ tubo Ø 30

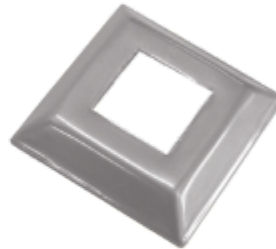
PT 02



PT 512
Med.: 53 x 43
Furo: Ø 16 - Ø 20
Ø 16 - Ø 20



PT 559
Med.: 50 x 50
Furo: Ø 16
Altura: 19



PT 603-30 - Med.: 72 x 72 - Furo: Ø 30
PT 603-40 - Med.: 82 x 82 - Furo: Ø 40
PT 603-50 - Med.: 92 x 92 - Furo: Ø 50
PT 603-60 - Med.: 100x100 - Furo: Ø 60
PT 603-65 - Med.: 108x108 - Furo: Ø 65
PT 603-70 - Med.: 110x110 - Furo: Ø 70
PT 603- 40x20 - Med.: 82x82
Furo: Ø 40x20



PT 637
Med.: 132 x 25
Pé para escada de Alumínio



PT 649
Med.: 81
Tubo: Ø 32 - Ø 40 - Ø 45 - Ø 50



PT 656
Med.: 52 x 60
Furo: Ø 16 - Ø 20



PT 657
Med.: 31 x 53
Furo: Ø 16



PT 682
Med.: 47 x 43
Furo: Ø 16 - Ø 20



PT 707
Med.: 81 x 62
Furo: Ø 16



PT 725
Med.: 60 x 60
Furo: 30x8



PT 725
Med.: 70 x 70
Furo: 40x10 - 40x20 - 40x25
50x10 - 50x20



PT 743-G
Med.: 56
Furo: Ø 12 - Ø 16 - Ø 20 - Ø 25



PT 743-P
Med.: 48
Furo: Ø 20



PT 744
Med.: 42 x 39
Furo: Ø 16 - Ø 20



PT 745
Casquilho para insutamento de Balaustres
Furo: Ø 8

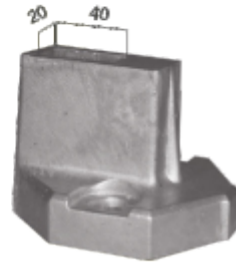
PT 03



PT 746
Med.: 74
Furo: \varnothing 16



PT 759
Furo: \square 16 - \square 20



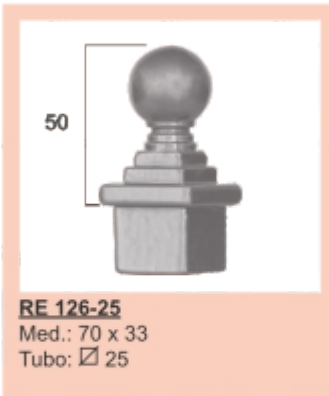
PT 760
Sapata P/ Tubo - 40 x 20
Com Regulação



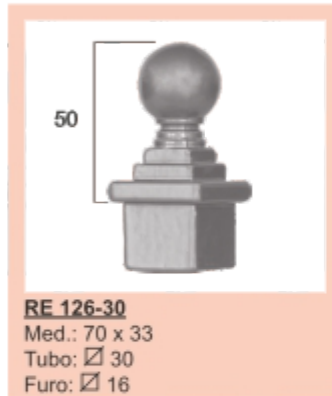
PT 761
Med.: 147 x 147
SAPATA
Tubo: 100x100



RE 01



RE 126-25
Med.: 70 x 33
Tubo: \square 25



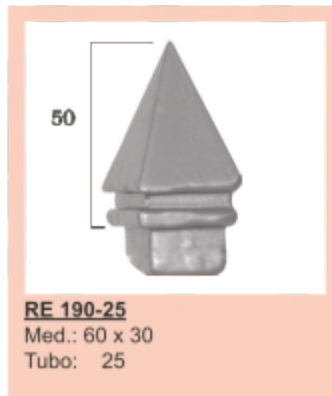
RE 126-30
Med.: 70 x 33
Tubo: \square 30
Furo: \square 16



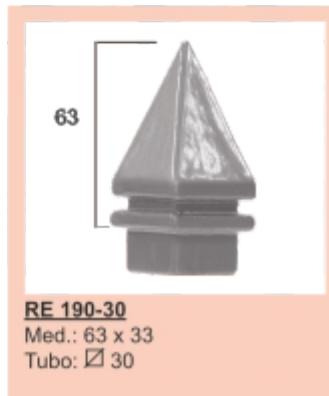
RE 346 - Med.: 30
Furo: \varnothing 12 - Rosca: M8
RE 175-35 - Med.: 35
Furo: \varnothing 12 - \varnothing 16 - Rosca: M8
RE 175-40 - Med.: 40
Furo: \varnothing 12 - \varnothing 16 - Tubo: \square 16
Rosca: M8
RE 175-45 - Med.: 45
Furo: \varnothing 16 - Rosca: M8
RE 174 - Med.: 50
Furo: \varnothing 12 - \varnothing 16 - \varnothing 20 - Rosca: M8
RE 294 - Med.: 60
Furo: \varnothing 12 - \varnothing 16 - Rosca: M8
RE 293 - Med.: 70
Furo: \varnothing 16 - Rosca: M8
RE 703 - Med.: 85 - Furo: \varnothing 12 - \varnothing 16



RE 188
Med.: 95 x 72
Furo: \varnothing 16
Rosca: M8 - M10



RE 190-25
Med.: 60 x 30
Tubo: 25



RE 190-30
Med.: 63 x 33
Tubo: \square 30



RE 201
Med.: 140 x 98
Tubo: \varnothing 16



RE 202
Med.: 78 x 54
Furo: \varnothing 16 - \varnothing 19 - \varnothing 20
Tubo: \square 16



RE 204
Med.: 112 x 80
Furo: \varnothing 16
Rosca: M8 - M10



RE 205
Med.: 190 x 92
Furo: \varnothing 16



RE 219-TOPO
Tubo Redondo



RE 248 - Para Tubo \square 20
RE 236 - Para Tubo \square 25
RE 237 - Para Tubo \square 30
RE 238 - Para Tubo \square 35
RE 239 - Para Tubo \square 40
RE 240 - Para Tubo \square 45
RE 241 - Para Tubo \square 50
RE 274 - Para Tubo \square 60
RE 275 - Para Tubo \square 65
RE 270 - Para Tubo \square 70
RE 269 - Para Tubo \square 75
RE 254 - Para Tubo \square 80
RE 272 - Para Tubo \square 100



RE 305
Med.: 175 x 91
Furo: \varnothing 16



RE 306
Med.: 195 x 100
Furo: \varnothing 16

RE 02



RE 308
Med.: 138 x 85
Furo: Ø 16
Rosca: M8 - M10



RE 308-2
Med.: 155 x 65
Furo: Ø 16



RE 310
Med.: 87 x 51
Furo: Ø 12 - Ø 16



RE 335
Med.: 300 x 220
Perno para chumbar



RE 366
Med.: 114 x 54
Furo: Ø 16



RE 386
Med.: 112 x 44
Furo: Ø 12 - Ø 16



RE 421
Med.: 170 x 60
Furo: Ø 16 - Ø 19 - Ø 20



RE 476
Med.: 85 x 67
Furo: □ 40 - □ 50 - □ 60



RE 491
Med.: 90 x 42
Furo: Ø 12 - Ø 16
Rosca: M8



RE 499
Med.: 45 x 47
Sem Furo
Parafuso M5



RE 500
Med.: 75 x 40
Interior: 47



RE 532
Med.: 125 x 64
Furo: Ø 16
Rosca: M8



RE 550
Med.: 52 x 42
Furo: Ø 16
Tubo: Ø 25



RE 551
Med.: 85 x 56
Tubo: Ø 42



RE 563
Med.: 446 x 220
Furo: Ø 16



RE 588
Med.: 150 x 87
P/ Tubo: □ 40 - □ 50 - □ 60
□ 65 - □ 70 - □ 80

RE 03



RE 589-25
Med.: 80 x 38
Tubo: \square 25



RE 589-30
Med.: 83 x 42
Tubo: \square 30



RE 594-40 - Para Tubo \square 40

RE 594-50 - Para Tubo \square 50

RE 594-60 - Para Tubo \square 60

RE 594-65 - Para Tubo \square 65

RE 594-70 - Para Tubo \square 70

RE 594-75 - Para Tubo \square 75

RE 594-80 - Para Tubo \square 80

RE 594-100 - Para Tubo \square 100



RE 659
Med.: 90 x 50
Tubo: \square 25



RE 665-40
Med.: 75 x 85
Tubo: \square 40



RE 665-50
Med.: 85 x 95
Tubo: \square 50



RE 673
Med.: 50 x 20
Taco para Tubo \varnothing 20



RE 679
Med.: 83 x 40
Furo: \varnothing 12 - \varnothing 16



RE 688
Med.: 37 x 30
Furo: \square 16



RE 704 - Tubo: 40 x 20

RE 705 - Tubo: 50 x 30

RE 706 - Tubo: 25 x 25



RE 716-40
Med.: 170 x 82
Tubo: \square 40



RE 716-50
Med.: 170 x 95
Tubo: \square 50



RE 731
Tubo: 60x20 - 70x20 - 80x20



RE 732
Tubo: 60x20 - 70x20 - 80x20



RE 735
Med.: 103 x 63
Rosca: M8 - M10

RE 04



RE 736
 Med.: 125 x 80
 Tubo: \square 40 - \square 50 - \square 60
 \square 65 - \square 70 - \square 80



RE 740-60 - Tubo: \square 60
RE 740-65 - Tubo: \square 65
RE 740-70 - Tubo: \square 70
RE 740-80 - Tubo: \square 80



RE 741
 Med.: 50 x 27
 Furo: \varnothing 16 - \varnothing 19 - \varnothing 20



RE 742
 Med.: 49 x 22
 Taco para Tubo \varnothing 16



RE 754
 Med.: 50 x 58
 Furo: \varnothing 16 - \varnothing 19 - \varnothing 20



RE 780
 Med.: \varnothing 83
 Furo: \varnothing 40 - \varnothing 45 - \varnothing 48 - \varnothing 50



RE 781
 Para Tubo 100 x 20



RE 782
 Med.: 67 x 57



RE 783
 Med.: 24 x 24 x 16
 Rosca: M8
 Parafuso: M8 - à medida



RE 785
 Tubo: 50 x 30



RE 784
 Tubo: 60 x 30



CE 01



CE 315
Med.: 257 x 135



CE 316
Med.: Ø 280



CE 317
Med.: 195 x 75



CE 318
Med.: 167 x 167



CE 319
Med.: 180 x 97



CE 351
Med.: 406 x 155



CE 358
Med.: 435 x 260



CE 359
Med.: 210 x 130



CE 360
Med.: 437 x 235



CE 361
Med.: 215 x 120



CE 380
Med.: 210 x 180
Possibilidade de Perno



CE 433
Med.: 127 x 127



CE 442
Med.: 200 x 70



CE 454
Med.: Ø 140



CE 458
Med.: 110 x 110



CE 474
Med.: Ø 50

CE 02

440



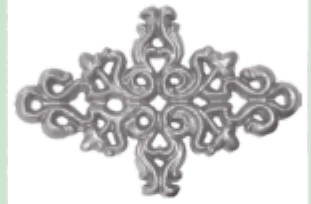
CE 535
Med.: 310 x 310



CE 536
Med.: 225 x 225



CE 547
Med.: 460 x 290



CE 548
Med.: 280 x 185



CE 549
Med.: 135 x 90



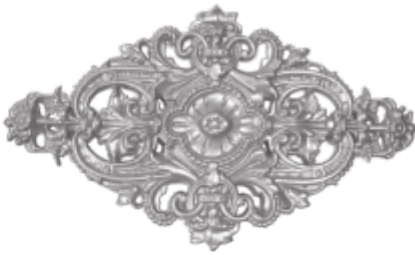
CE 552
Med.: 217 x 217



CE 553
Med.: 145 x 145



CE 569
Med.: 350 x 265



CE 562
Med.: 800 x 480



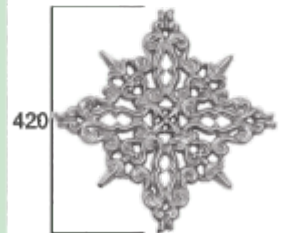
CE 568
Med.: 570 x 335
Furo: 0x0 - 0x0 - 0x0
0x0 - 0x0 - 0x0



CE 570
Med.: 580 x 330



CE 571
Med.: 395 x 235



CE 572
Med.: 320 x 320

CE 03



CE 573
Med.: 200 x 200



CE 574
Med.: 450 x 265



CE 602
Med.: 120 x 80



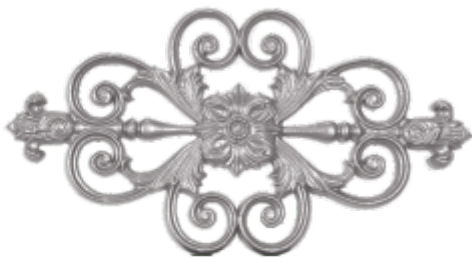
CE 609
Med.: 700 x 270



CE 610
Med.: 250 x 165



CE 612
Med.: 265 x 230



CE 631-P
Med.: 455 x 195
CE 631-G
Med.: 530 x 285



CE 643
Med.: Ø 160



CE 644
Med.: 335 x 165



CE 647
Med.: 190 x 137



CE 700
Med.: 196 x 98



CE 661
Med.: 835 x 370

CE 04



CE 667
Med.: 620 x 240
C/ Perno M8 Inox ou Ferro



CE 674
Med.: 1340 x 400



CE 678
Med.: 1170 x 440



CE 701
Med.: 157 x 126



CE 726
Diametro: 60



CE 650-P
Med.: 370 x 200
CE 650-G
Med.: 450 x 260



CE 727
Med.: 95 x 110



CE 749
Med.: 205 x 105
Duas Faces



CE 750
Med.: 330 x 170



CE 751
Med.: 220 x 140



CE 758
Med.: 830 x 385

CE 05



CE 756
Med.: 330 x 220
Perno em Ferro



CE 759
Med.: 225 x 90



CE 764
Med.: 725 x 290



CE 760-P - Med.: 100 x 30

CE 760-G - Med.: 120 x 30



CE 761
Ø Med.: 108 x 17



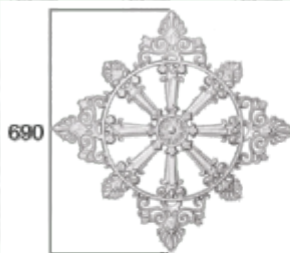
CE 762
Ø Med.: 72 x 11



CE 763
Med.: 65 x 65 x 80



CE 764
Med.: 80 x 80



CE 765
Med.: 550 x 550



CE 766
Med.: 310 x 192 - Esquerdo e Direito

CX 01



CX 105
Entrada de Pão / Pan grande
Med.: 390 x 210



CX 105-A
Caixa de Pão / Pan
Med.: 390 x 210
Caixa: 200 - 300 - 500



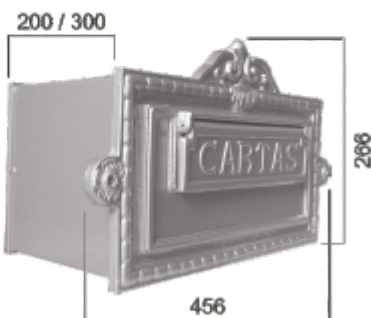
CX 107
Entrada de Cartas pequena
Med.: 305 x 137



CX 102
Caixa de Correio
Med.: 285 x 237

CX 103
Caixa de Correio
Med.: 290 x 330

CX 104
Caixa de Correio
Med.: 390 x 300



CX 106-A
Caixa de Cartas
Med.: 456 x 266
Caixa: 200 - 300



CX 106
Entrada de Cartas
Med.: 456 x 266



CX 106
Entrada de Pao / Pan - P
Med.: 355 x 210



CX 109-A
Caixa de Pao / Pan - P
Med.: 355 x 210
Caixa: 200 - 300 - 500

CX 02

200 / 300 / 500



CX 110-A
Caixa Dupla de
Cartas / Pão / Pan

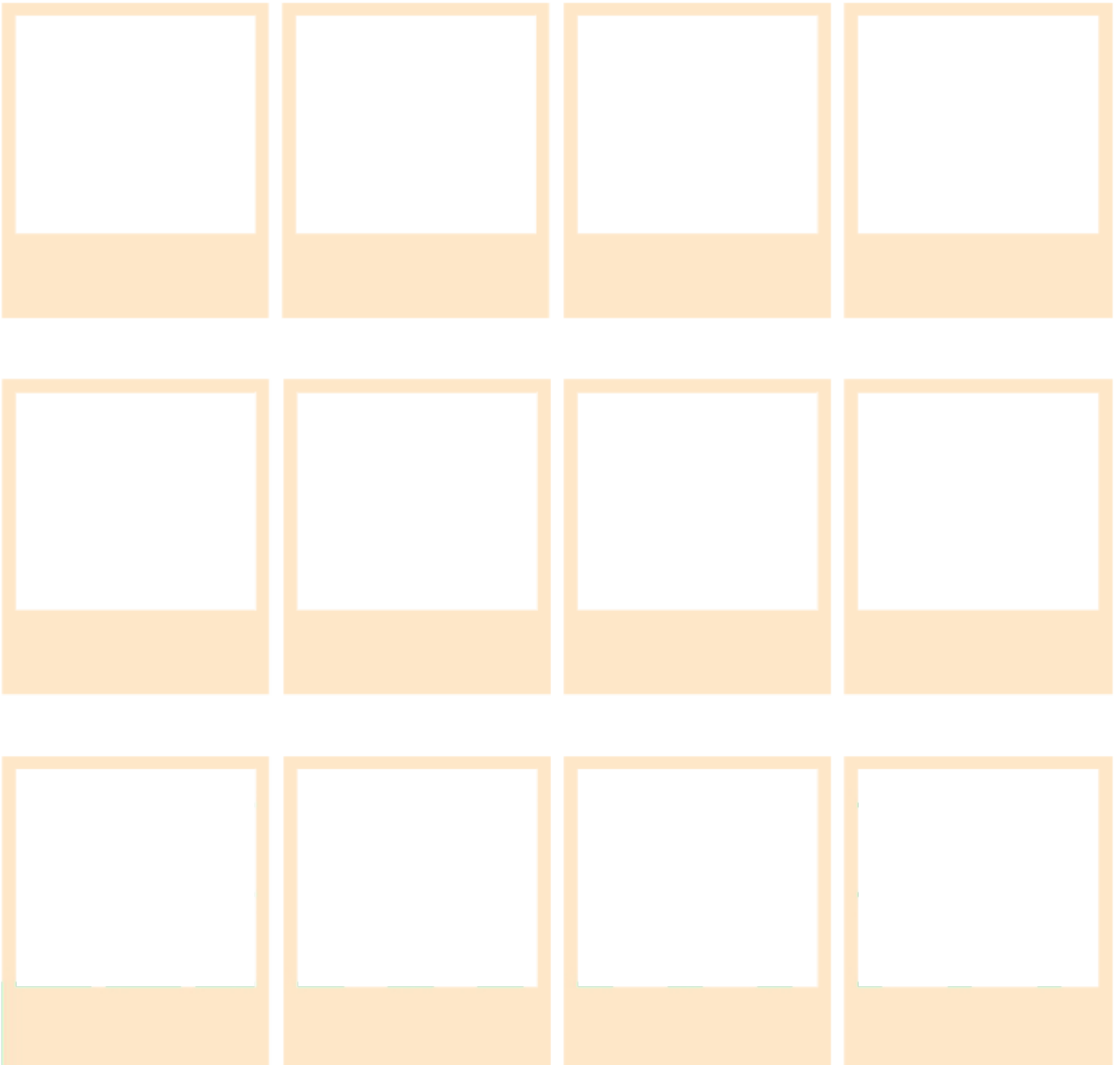
Caixa: 200 - 300 - 500

444



CX 110
Entrada Dupla de
Cartas / Pão / Pan

444



BA 01



BA 576
Med.: 370 - 440 - 600 - 700 - 870



BA 586
Med.: 250 - 370 - 500 - 600 - 700
800 - 870



BA 587
Med.: 370 - 500 - 600 - 700 - 800
800 - 870



BA 591
Med.: 370 - 500 - 600 - 700 - 850



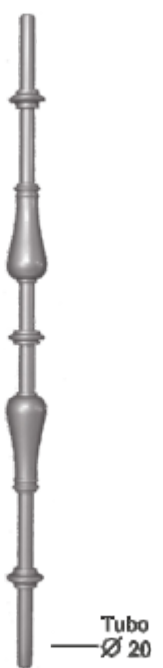
BA 627
Med.: 370 - 500 - 600 - 700 - 800
870



BA 662
Med.: 300 - 350 - 370 - 390 - 500
600 - 700 - 800 - 850 - 870



BA 663
Med.: 300 - 350 - 370 - 390 - 500
600 - 700 - 800 - 850 - 870



BA 664
Tubo: Ø 20
Med.: Fornecido pelo cliente

BA 02



Tubo
Ø 20

BA 665

Tubo: Ø 20
Med.: Fornecido pelo cliente



BA 677

Med.: 810 x 375



BA 760

Med.: 708 x 42
Med.: 800 x 42



BA 762

Med.: 300x70 - 400x70 - 500x70
600x70-700x80-800x80-900x80
1000x80 - 1100x80 - 1200x80



BA 765

Med.: 1950 - 1570 - 1360



BA 766

Med.: 500 - 700 - 850



BA 777

Med.: 370 - 500 - 600 - 700 - 820



BA 778

Med.: 370 - 500 - 600 - 700 - 800
850

BA 03



BA 779
Med.: 370 - 500 - 600 - 700 - 800
850



BA 787
Med.: 500 - 700 - 870



BA 788
Med.: 500 - 700 - 870



BA 789
Med.: 540 x 38 - 700 x 38
800 x 38



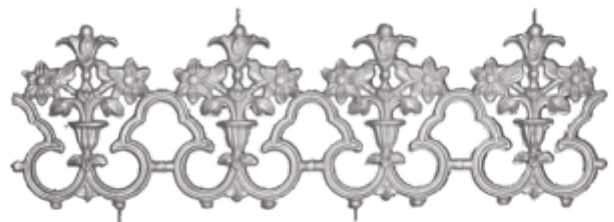
BA 645
Med.: 420 x 77
BA 645-G
Med.: 840 x 77



BA 730
Med.: 930 x 150



BA 761
Med.: 900 x 170



BA 763
Med.: 530 x 166

BA 04



BA 797
Med.: 1230 x 26



BA 798
Med.: 900 x 230



BA 792
Med.: 850 x 160



BA 791 - Med.: 370 x 00
BA 791 - Med.: 500 x 135
BA 791 - Med.: 700 x 125
BA 791 - Med.: 800 x 225



BA 764
Med.: 960 x 170



BA 799
Med.: 885 x 162

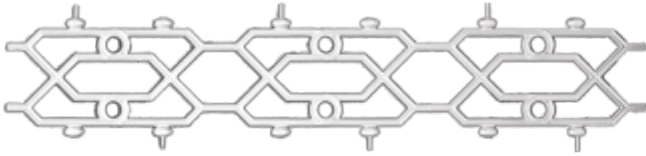


BA 820
Med.: 820 x 185



BA 821
Med.: 810 x 25

BA 05



BA 793
Med.: 875 x 165



BA 794
Med.: 920 x 182



BA 796
Med.: 1120 x 85



BA 795
Med.: 850 x 155

MO 01



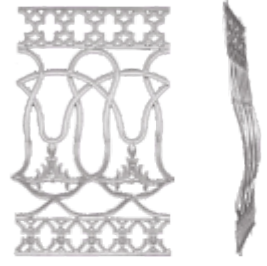
MO 800
Med.: 880 x 540



MO 801
Med.: 645 x 520



MO 802
Med.: 860 x 470



MO 803
Med.: 890 x 545



MO 804
Med.: 870 x 610



MO 805-P
Med.: 490 x 370
MO 805-G
Med.: 870 x 670



MO 806
Med.: 525 x 625



MO 807
Med.: 880 x 435



MO 809
Med.: 900 x 505



MO 810
Med.: 785 x 520



MO 808
Med.: 905 x 490



MO 811
Med.: 1005 x 620



MO 814
Med.: 890 x 440

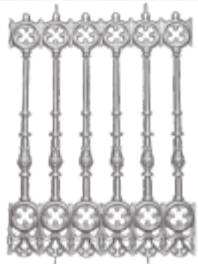
MO 02



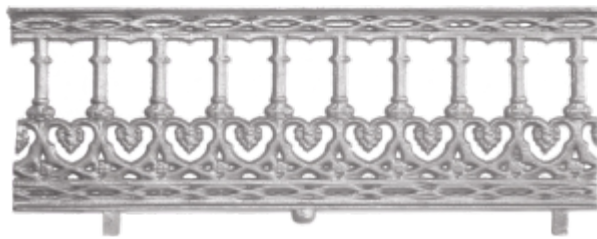
MO 812
Med.: 1360 x 650



MO 813
Med.: 730 x 270



MO 815
Med.: 830 x 620



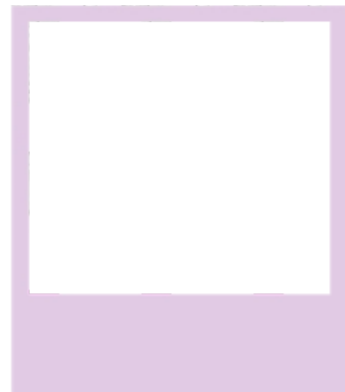
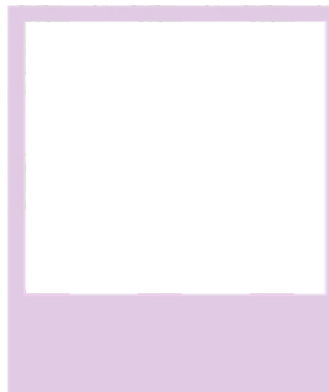
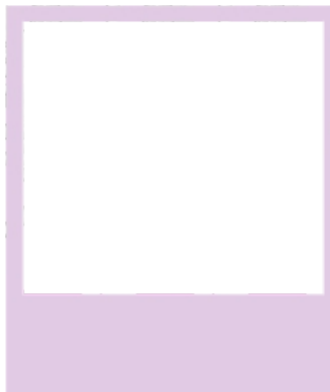
MO 818
Med.: 845 x 340



MO 816
Med.: 915 x 590



MO 817
Med.: 890 x 285



DIVERSOS 01



D1
Cola Diamante



D2
Secante para Cola



D3
Suporte Lápide / Livro



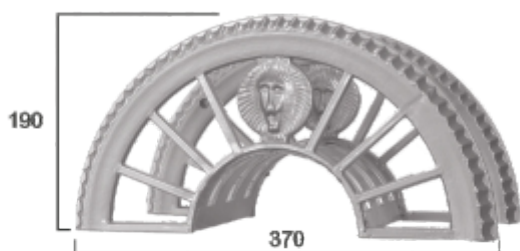
D4
Suporte Lápide / Livro



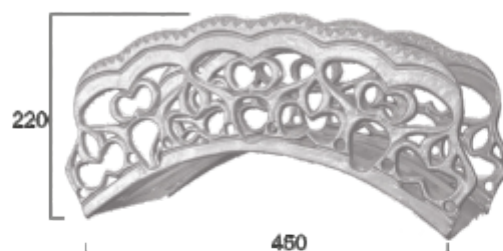
D5
Cadeado Alumínio
Largura 28
Comprimento à medida



D6
Cadeado Alumínio
Largura 43
Comprimento à medida

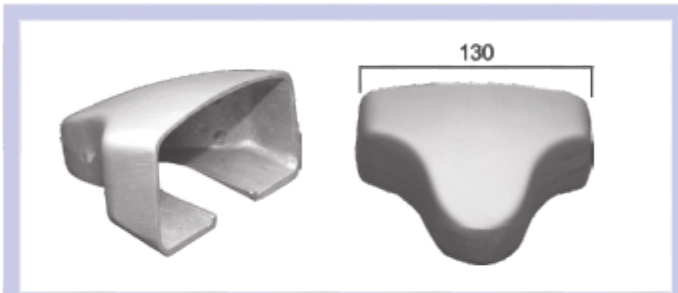


D7
Suporte Mangueira Pequeno
Med.: 370 x 190

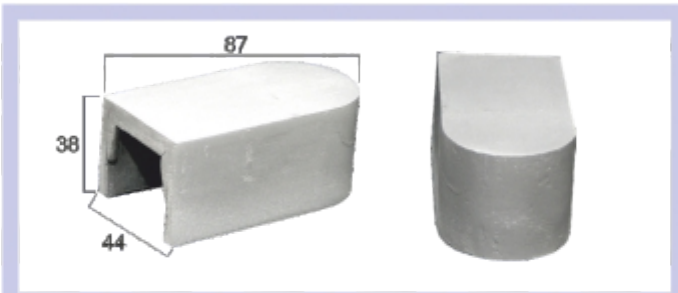


D8
Suporte Mangueira Grande
Med.: 450 x 220

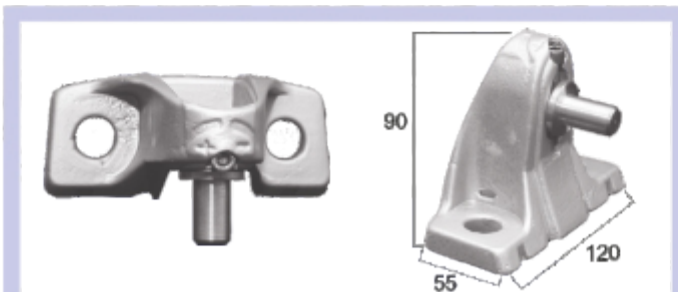
DB 01



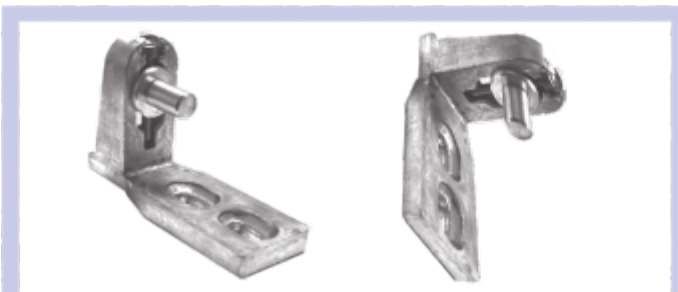
DB 1
Med.: 130 x 100
Capa para Pivot Superior



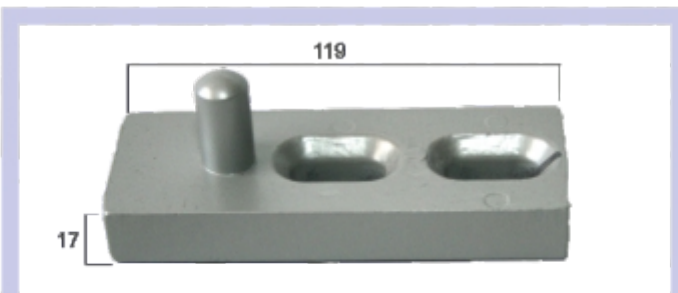
DB 2
Capa para Pivot Superior



DB 3
Pivot Superior Ajustável
Portão de Abrir



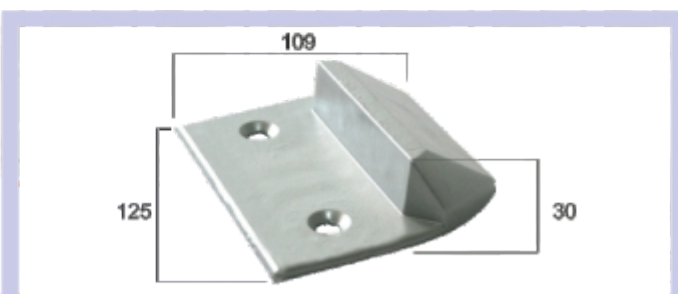
DB 4
Pivot Superior Ajustável
Portão de Abrir



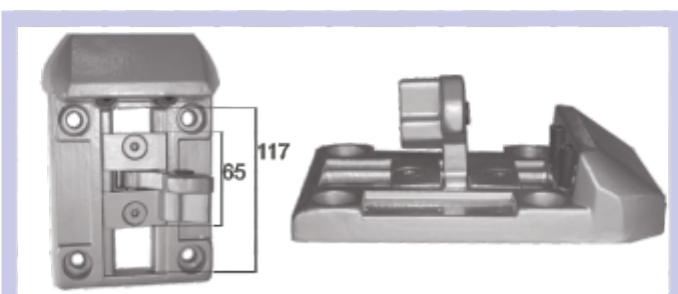
DB 5
Pivot Inferior Portão de Abrir



DB 6
Casquilho Latão



DB 7
Med.: 125 x 110
Batente Simples Para
Portao de 2 Folhas



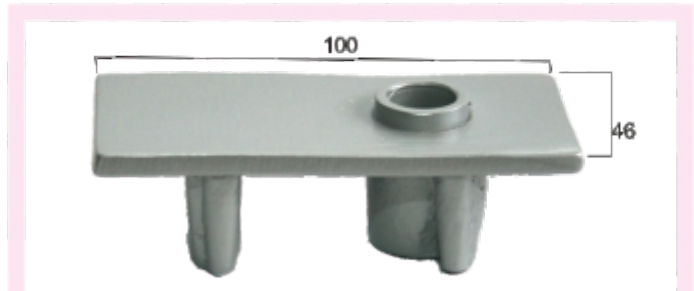
DB 8
Batente Ajustável Para
Portao de 2 Folhas

AL 01

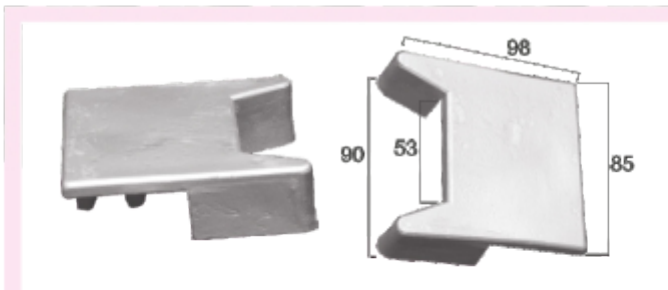
NOTA: Acessórios para perfil de Sistema de Portão



AL 1
Med.: TUBO 100 x 46



AL 2
Med.: TUBO 100 x 46



AL 3
Topo Perfil Batente Portão Correr



AL 4
Sapata Para Perfil 100 x 46

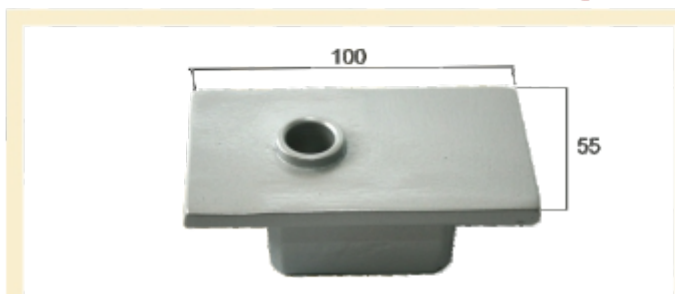


AL 5
Sapata Larga para Perfil 100 x 46



NV 01

NOTA: Acessórios para perfil de Sistema de Portão



NV 1
Med.: TUBO 55 x 100



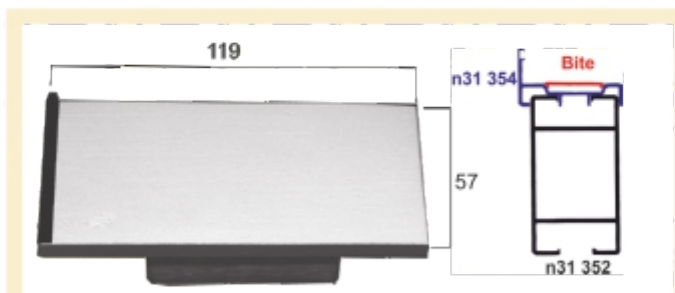
NV 2
Med.: TUBO 55 x 100



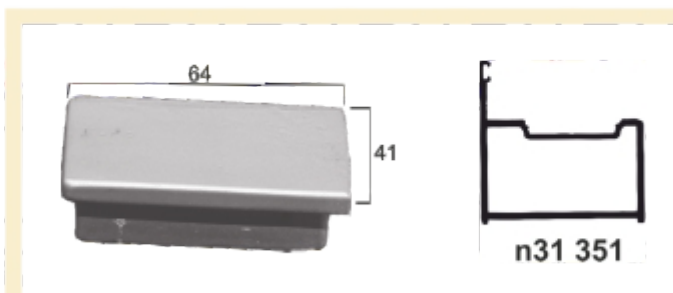
NV 3
Med.: TUBO 49,5 x 100
Perfil n31 353



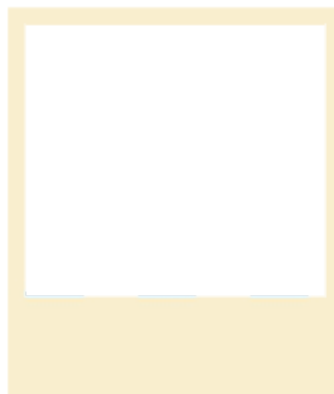
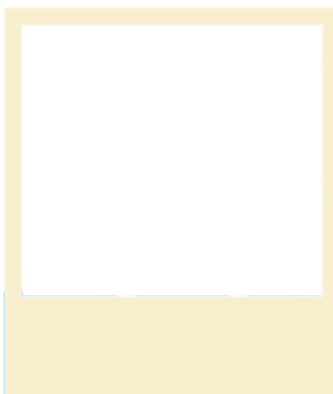
NV 4
Tubo: 55 x 100



NV 5
Med.: 119 x 57
Topo para Pilar Central Portão de Abrir
Conjunto de Perfis: n31 352 + n31 354 + Bite

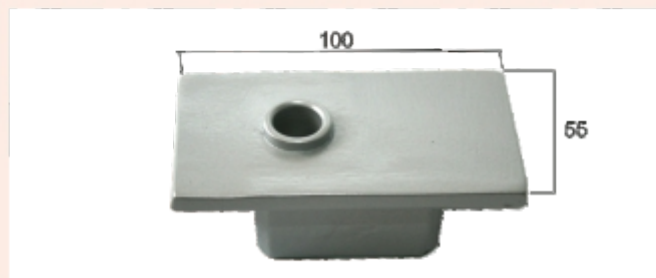


NV 6
Med.: 64 x 41
Topo para Perfil n31 351
Perfil Aro Portão de Abrir

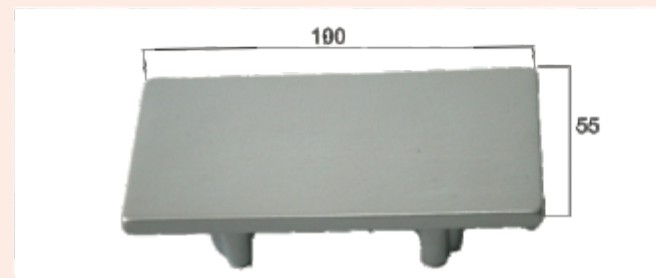


LG 01

NOTA: Acessórios para perfil de Sistema de Portão



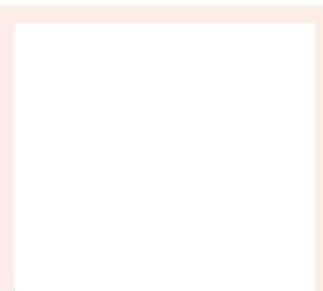
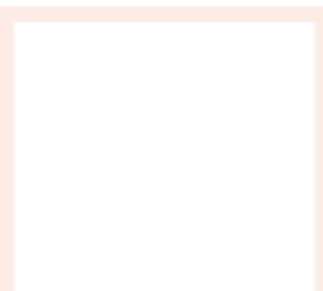
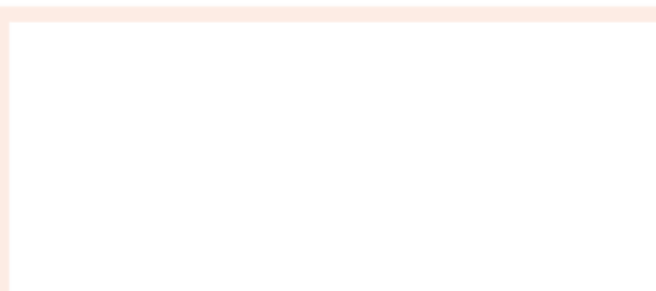
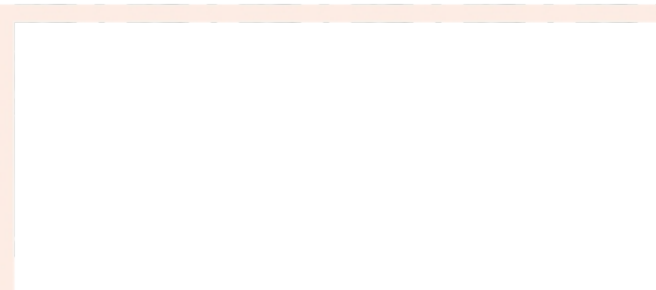
LG 1
Med.: TUBO 55 x 100



LG 2
Med.: TUBO 55 x 100



LG 4
Tubo: 55 x 100



Rua Capela Stº. António, nº. 914 - 3720-610 **S. ROQUE** - Oliveira de Azeméis

Tel.: (+351) 256 602 992 / 256 607 108 - "chamadas para rede fixa nacional"

Tim.: 962 528 661 - "chamada para rede móvel nacional"

www.alumital.pt

www.fundimigsantos.pt